



USERGATE MAIL SERVER

Почтовый сервер для малого и среднего бизнеса:

- Удобство в настройке и управлении
- Надежность в работе
- Тотальная безопасность
- Мощная фильтрация спама

7 ПРИЧИН ИСПОЛЬЗОВАТЬ ИМЕННО USERGATE MAIL SERVER

1. **UserGate Mail Server** обладает модульной структурой, что обеспечивает максимальный уровень отказоустойчивости продукта.
2. **UserGate Mail Server** использует в работе эффективное средство антиспам-фильтрации **Entensys Cloud Antispam**. «Облачные» технологии позволят пользователю не искать важное письмо среди нежелательных сообщений (уровень детекции спама составляет 97%) и в карантине (низкий уровень ложного срабатывания - менее, чем одно на 1,5 миллиона сообщений).

7 ПРИЧИН ИСПОЛЬЗОВАТЬ ИМЕННО USERGATE MAIL SERVER

3. **Безопасность почтового сообщения может обеспечиваться сразу тремя антивирусными модулями: Kaspersky Antivirus, Panda Antivirus и Entensys Zero-Hour, основанный на «облачных» технологиях. Cloud-антивирус позволяет вести проактивную деятельность по выявлению Интернет-угроз: борьба с вирусом начинается еще до того, как он поразит миллионы компьютеров.**
4. **UserGate Mail Server поддерживает резервное копирование сообщений.**



7 ПРИЧИН ИСПОЛЬЗОВАТЬ ИМЕННО USERGATE MAIL SERVER

5. UserGate Mail Server способен обрабатывать до 2000 писем в минуту. Никаких задержек в получении почты.
6. Управление и использование UserGate Mail Server доступно через веб-интерфейс. Доступ к корпоративному ящику и настройкам сервера из любой точки мира.
7. Лицензия UserGate Mail Server на 5 почтовых ящиков является бесплатной. Возможность оценить все возможности программного решения не беспокоясь об окончании триального срока действия ключа.

СХЕМА РАБОТЫ

- Организация работы e-mail >
- Безопасность >
- Антиспам >
- Архивирование почты >

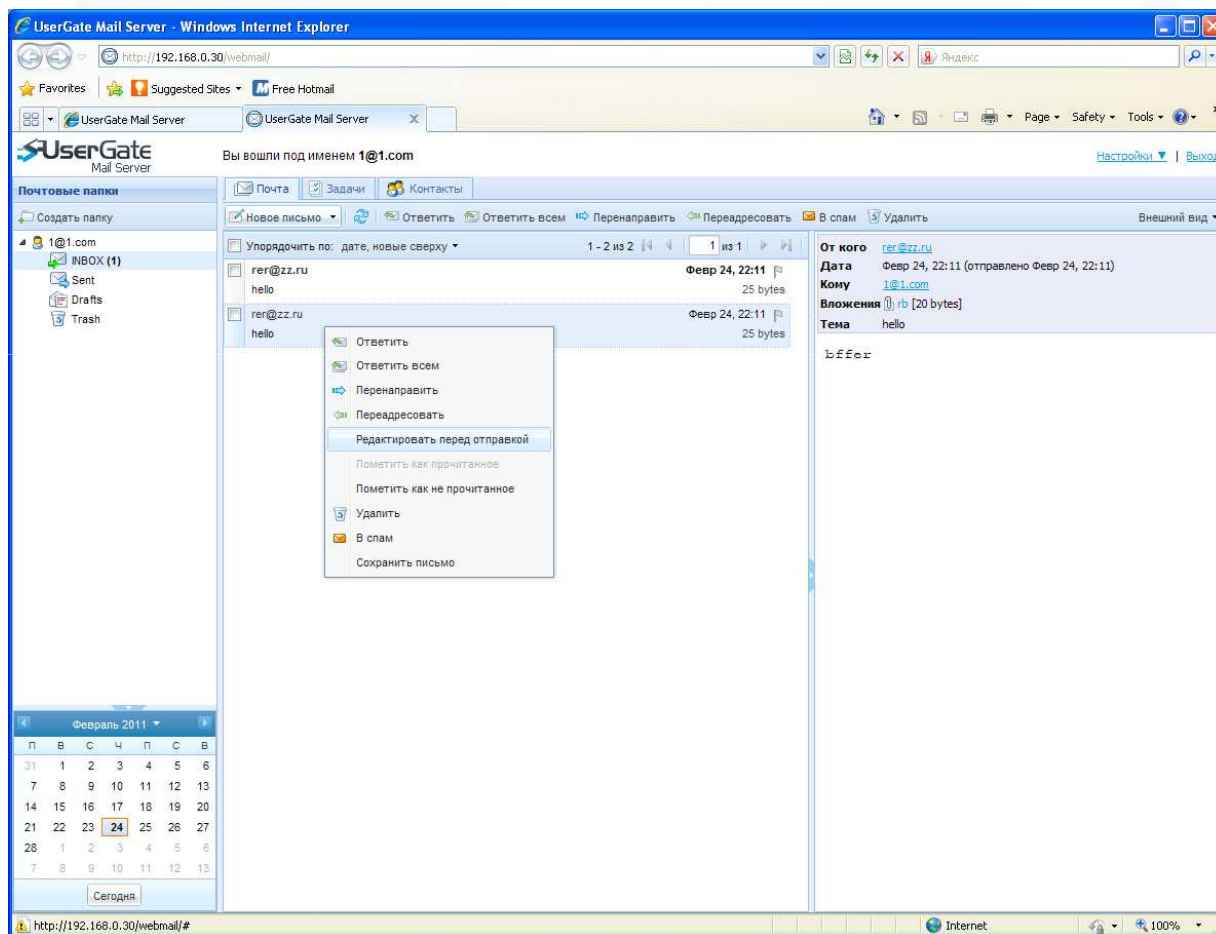


ОРГАНИЗАЦИЯ РАБОТЫ ЭЛЕКТРОННОЙ ПОЧТЫ

- Управление доменами. Поддержка работы как с одним, так и с несколькими доменами.
- Система правил. На ее основе задается логика обработки сообщений.
- LDAP синхронизация. Синхронизация с MS ActiveDirectory.
- Удаленное администрирование сервера.
- Веб-клиент. Доступ к почте через любой браузер.
- Возможность использования любого почтового клиента.
- Поддержка удаленных учетных записей.
- Списки рассылки. Возможность осуществления закрытых рассылок по членам группы.



ВЕБ-ИНТЕРФЕЙС ДОСТУПА К ПОЧТЕ





БЕЗОПАСНОСТЬ

Поддержка безопасных протоколов **SSL, POP3s, SMTPs** и **IMAPs**. На странице SSL Certificates администратор почтового сервера может просматривать существующие сертификаты сервера, осуществлять импорт/экспорт, а также создать или удалить сертификат.

Тройная антивирусная защита. Три антивирусных модуля от Лаборатории Касперского, Panda Security и **Entensys Zero-Hour**, основанный на «облачных» технологиях.

Антивирусы предназначены для проверки почтового трафика и могут быть использованы как отдельно, так и совместно, проверяя сообщения последовательно.

АНТИСПАМ (БЕСПЛАТНЫЕ МОДУЛИ)

В обработке входящих сообщений в UserGate Mail Server фильтрация выполняется в несколько этапов - по соединениям, по адресу источника, по адресу назначения и по содержанию. UserGate Mail Server поддерживает следующие методы фильтрации спама:

- на основе DNS (DNSBL, RHSBL, Backscatter, MX, SPF, SURBL);
- на основе статистики (собственная реализация фильтрации Байеса).

Кроме этого UserGate Mail Server поддерживает контроль SMTP протокола (контроль правильности команд в соответствии с RFC), ограничивает максимальный размер письма, максимальное количество получателей и т.п.



«ОБЛАЧНЫЙ» АНТИСПАМ

Уровень детекции спама более 97%

Вероятность ложного срабатывания менее, чем 1/1.500.000

Клиент отправляет "облачному" сервису UID письма, который позволяет определить, является ли почтовое сообщение спамом. Решение блокирует не IP-адрес, домен или электронный адрес, а конкретное письмо или атаку спама

Таким образом "облачный" антиспам может использоваться в организациях, в которых ошибочное удаление писем может приводить к потере клиентов или другим проблемам.

«ОБЛАЧНЫЙ» АНТИСПАМ

Сеть датацентров (спамботов) ежедневно анализируют более 2 миллиардов сообщений, обеспечивая мониторинг почтового трафика в любой точке мира.

Технология Recurrent Pattern Detection и репутационный сервис GlobalView позволяют в реальном времени анализировать эти данные и классифицировать IP адреса.

Таким образом спамерские атаки блокируются сразу с момента их старта.





«ОБЛАЧНЫЙ» АНТИВИРУС

Проактивное обнаружение вирусов

Не требует установки громоздкого программного обеспечения

Современные вирусы, черви и трояны используют различные слабости антивирусных технологий: основной проблемой является время, необходимое для создания сигнатур или эвристики. Entensys Zero-Hour™ обеспечивает самое раннее обнаружение новых эпидемий.

Entensys постоянно мониторит Интернет и выявляет массовые вспышки вирусных эпидемий, как только они появляются. Использование сотен серверов (honeypots) по всему миру позволяет распознавать как спам, так и вирусы. Решение Entensys Zero-Hour™ не основано только лишь на применении сигнатур, как во многих других антивирусах.



МОНИТОРИНГ И СТАТИСТИКА

UserGate Mail Server предоставляет информацию обо всех сообщениях, обработанных почтовым сервером. Мониторинг сообщений позволяет выполнять фильтрацию по дате, по статусу обработки (доставлено/заблокировано), по адресу источника или назначения, выполнять принудительную отправку сообщений, заблокированных как спам, а также создавать списки исключений.

МОДУЛЬНАЯ СТРУКТУРА

UserGate Mail Server обладает модульной структурой. Это повышает отказоустойчивость, так как каждый модуль автоматически перезапускается при сбое, при этом сбой в одном модуле не влияет на работу системы в целом. UserGate Mail Server может запускаться на распределенной системе.



ИНТЕГРАЦИЯ С IMAP

В UserGate Mail Server реализована интеграция с IMAP – сервером **MS Exchange** или **Lotus Domino**. Интеграция предоставляет возможность создания общей папки IMAP на удаленном почтовом сервере и обработку сообщений в этих папках.

АРХИВИРОВАНИЕ ПОЧТЫ

UserGate Mail Server хранит архивы принятых, посланных и пересланных сообщений. Эта функция может быть крайне важна для восстановления удаленной почты, а также для соответствия требованиям регулирующих органов.

КОМПАНИЯ ENTENSYS

- Дата основания: 2001 год
- Офисы: Москва, Новосибирск, Лейпциг (Германия)

СТРАТЕГИЧЕСКИЕ ПАРТНЕРЫ



Лаборатория
Касперского
Россия



Panda
Security
Испания



BrightCloud
США



Commtouch
Израиль